

SUTARTINIAI ŽYMĖJIMAI

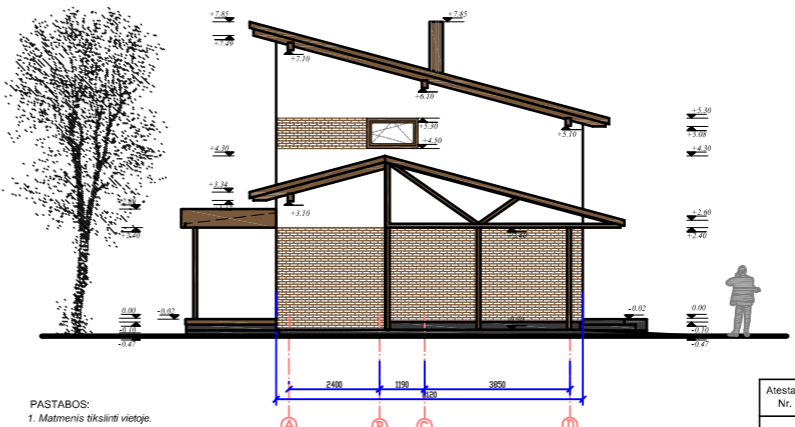
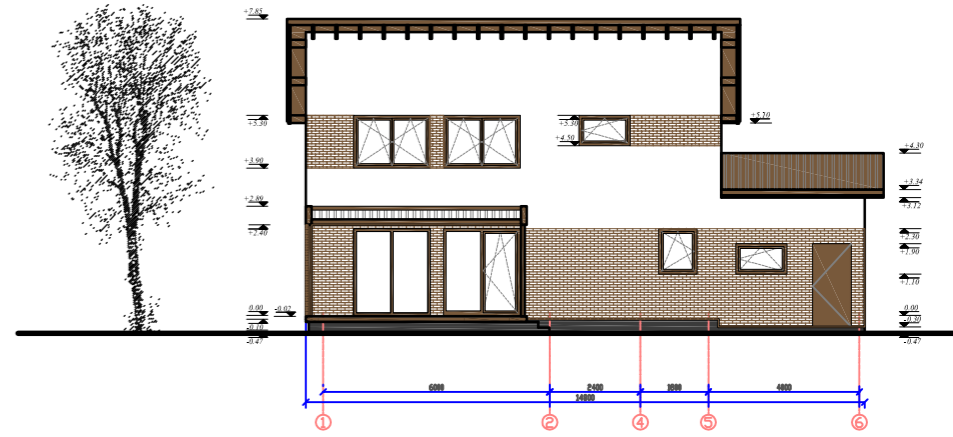
	KLINKERIO APDAILOS PLYTELĖS, TAMSAI RUDA (ŠOKOLODO) SPALVA
	TINKUOTAS COKOLIS, TAMSAI PILKA SPALVA
	METALO SKARDOS STOGAS, TAMSAI RUDA SPALVA
	SKAIDRUS ARMUOTOS PLASTIKO DANGOS STOGELIS ANT MET. KARKASO
	PLASTIKINIAI LANGAI, TAMSAI RUDA SPALVA
	FASADINIS TINKAS, BALTA SPALVA

M4 Variantas. Vienbutis gyvenamasis namas, terasa yra kiemo fasade, kairėje pusėje

Fasada 6-1: D-A M 1:100

Atestato Nr.	UAB "Subtil erchė" Lovo 13-10, Vilnius, tel.+370 686 97849			
PV	I. Zmejauskienė	2014 07		
A1791 Arch.	E. Šakalienė	2014 07		
Etapas				
TP	STATYTOJAS			

- PASTABOS:
- Matmenys tikslinai vietgo.
 - Matmenys pateikti milimetrais.
 - Aukščiai pateikti metrais.
 - Gaminiai turi LR galiojančius sertifikavimo atitikties dokumentus. Gaminų atitikimas situacijai yra gamintojo atsakomybė.
 - Projektas atitinka statybos normas, higienos, priešgaisrinius reikalavimus.
 - Projekto sprendinius galima keisti tik gavus projekto autoriaus sutikimą.
 - Laikančiosios konstrukcijos montuojamos atitinkant konstruktyvinius skaičiavimus.



SUTARTINIAI ŽYMĖJIMAI

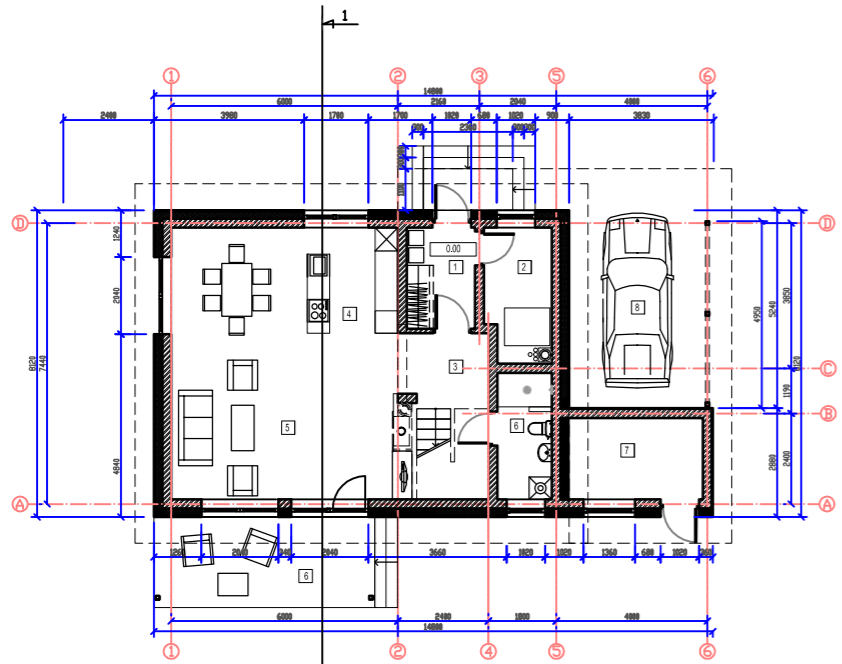
	KLINKERIO APDAILOS PLYTELĖS, TAMSAI RUDA (ŠOKOLODO) SPALVA
	TINKUOTAS COKOLIS, TAMSAI PILKA SPALVA
	METALO SKARDOS STOGAS, TAMSAI RUDA SPALVA
	SKAIDRUS ARMUOTOS PLASTIKO DANGOS STOGELIS ANT MET. KARKASO
	PLASTIKINIAI LANGAI, TAMSAI RUDA SPALVA
	FASADINIS TINKAS, BALTA SPALVA

M4 Variantas. Vienbutis gyvenamasis namas, terasa yra kiemo fasade, kairėje pusėje

Fasada 6-1: D-A M 1:100

Atestato Nr.	UAB "Subtil erchė" Lovo 13-10, Vilnius, tel.+370 686 97849			
PV	I. Zmejauskienė	2014 07		
A1791 Arch.	E. Šakalienė	2014 07		
Etapas				
TP	STATYTOJAS			

- PASTABOS:
- Matmenys tikslinai vietgo.
 - Matmenys pateikti milimetrais.
 - Aukščiai pateikti metrais.
 - Gaminiai turi LR galiojančius sertifikavimo atitikties dokumentus. Gaminų atitikimas situacijai yra gamintojo atsakomybė.
 - Projektas atitinka statybos normas, higienos, priešgaisrinius reikalavimus.
 - Projekto sprendinius galima keisti tik gavus projekto autoriaus sutikimą.
 - Laikančiosios konstrukcijos montuojamos atitinkant konstruktyvinius skaičiavimus.



PATALPŲ EKSPLIKACIJA

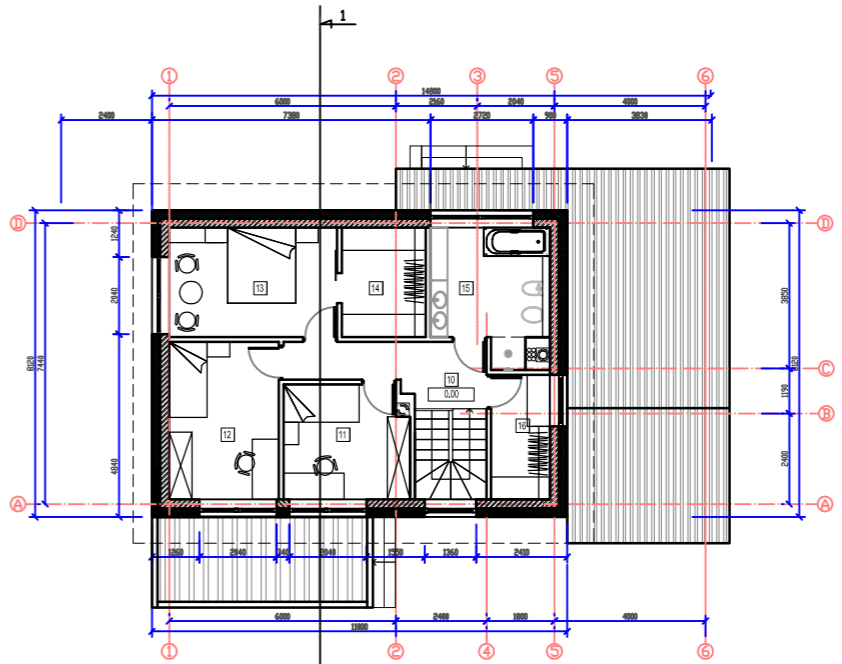
1-1	TAMBŪRAS	4,82 m²
1-2	KATILINĖ	6,11 m²
1-3	HOLAS	9,16 m²
1-4	VIRTUVĖ - VALGOMASIS	16,91 m²
1-5	SVETAINĖ	27,57 m²
1-6	SAN. MAZGAS	4,82 m²
1-7	LAUKO INVENTORIJAUS SANDĖLIUS	7,65 m²
1-8	PAVĖSINĖ AUTOMOBILIUI	(22,63 m²)
1-9	TERASA	(14,04 m²)
1a	GYVENAMAS PLOTAS	44,28 m²
1 a	NAUDINGAS PLOTAS	69,39 m²
1 a.	BENDRAS PLOTAS	77,04 m²
	GYVENAMAS PLOTAS	79,04 m²
	NAUDINGAS PLOTAS	132,62 m²
	BENDRAS PLOTAS	140,47 m²
	UŽSTATYTAS PLOTAS	143,64 m²

- PASTABOS
- Projektuojama pastato lauko ir laikančios sienos iš 240 mm storio mūro blokelių ARKO M24, šiluminai iš 100 mm storio poliuretano putplasčio EPS 70N termozolaciniu sluoksniu. Apdaila - armuotas plonaukšnis tinkas, klijuojamų klinkerio plytelių fragmentai. Perėmimas iš 120 mm storio mūro blokelių ARKO M12 (1a.) ir gipso kartono plokščių ant metalinio karkaso (2a). Mūrinės sienos iš vidaus triruotos, dažytos, gipso kartoninės glaistytos, dažytos, sanitariniuose mazguose klijuojamos keraminėmis plytelėmis.
 - Pamatų gręžiniai poliniai, su gelžbetonio rąstais (mažiausias aukštis 300 mm), šiltnė 100 mm XPS poliuretano putplasčio sluoksniu. Pamatų konstrukcija projektuojama, jos schema, sprendiniai ir parametrai tikslinami ir, esant būtinybei keičiami, konstrukcinės dalies darbo projekte atitinkant grunto tyrimus ir įvertinimų rezultatus. Pamatų apdaila - struktūrinis tinkas.
 - Perdanga virš 1a. patalpų gelžbetoninė surenkama iš pramoniniu būdu gaminamų plokščių, atskiri fragmentai monolitiniu gelžbetonu dengiami vietoje. Virš perdangos įrengiamas 50 mm storio garų izoliuojantis sluoksnis iš poliuretano putplasčio EPS80 ir 40 mm armuoto gelžbetonio pastuoksnis.
 - Stogo laikančiosios konstrukcijos medinės, šiluminai apdaila 250x50 mm. Stogo danga - falcas jungti pilno skardos lakštai. Stogo konstrukcijos projektuojamos projekto konstrukcijų dalyje atitinkant konstruktyvius skaičiavimus (skaitant vėjo ir sniego apkrovas).
 - Projektuojama pastato apšvietimo kategorija vidutinė (B). Šaliamo oro kiekiai pagal STR 2.09.02:2005 11 priedo ir HN42: 2009 reikalavimus. Ventiliacijos ortakiai iš skardinio plieno vamzdžių, ventiliacijos angos lubose. Projektuojama po atskirą kanalą iš kiekvieno sanitarinio mazgo, virtuvės, gartraukio, katilinės. Sanitarinių mazgų vedinimo kanaluose montuojami ventiliatoriai. Ortakai izoliuojami 50 mm akmens vatos. Ventiliacijos ortakiai skersmuo ir ventiliatorių parametrai tikslinami vedinimo darbo projekte.
 - Dūmtraukiai keraminiai surenkami moduliniai (sujungiami Schiedel Rondo plus arba analogais), 360x360 mm Ø180 iš standartinių elementų per visą aukštį, angos apačia - 1.60m nuo grindų. Virš stogo dūmtraukiai ir ventiliaciniai kanalai apdailomi skarda, spauja atitinkant stogo dangos spalvą. Nuodūmtraukio iki medžių konstrukcijų paleidimas ne mažesnis nei 50 mm tarpas, jei pasirinkama kita dūmtraukio konstrukcija - 380 mm tarpas. Grindų dangą aplink židinį (500mm iš priekio ir po 150mm iš šonų) įrengti iš nedegių medžiagų.
 - Pastatas šildomas katilinėje sumontuojant kieto kuro (granulės) 15-19 kW galiosumo katilį, nuo jo įrengiant 1 a. patalpoje šildomas grindis, 2a. radiatorius. Šildymo įrengimas parametrai tikslinami darbo projekte.
 - Sargamos virš langų surenkamos gėb ir monolitinis.
 - Durys iš katilinės į tambūrą atsparios ugniai EW-30-CO (1 vnt.).

Atestato Nr.	UAB "Subtil erchė" Lovo 13-10, Vilnius, tel.+370 686 97849			
PV	I. Zmejauskienė	2014 07		
A1791 Arch.	E. Šakalienė	2014 07		
Etapas				
TP	STATYTOJAS			

M4 Variantas. Vienbutis gyvenamasis namas, terasa yra kiemo fasade, kairėje pusėje

Pirmo aukšto planas M 1:100



PATALPŲ EKSPLIKACIJA

2-10	KORIDORIUS	6,99 m²
2-11	MEGAMASIS	9,90 m²
2-12	MEGAMASIS	12,11 m²
2-13	MEGAMASIS	12,90 m²
2-14	DRABUŽINĖ	6,45 m²
2-15	SAN. MAZGAS	9,95 m²
2-16	DRABUŽINĖ	5,13 m²
	2 a. GYVENAMAS PLOTAS	34,76 m²
	2 a. NAUDINGAS PLOTAS	63,43 m²
	2 a. BENDRAS PLOTAS	63,43 m²

- PASTABOS
- Projektuojama pastato lauko ir laikančios sienos iš 240 mm storio mūro blokelių ARKO M24, šiluminai iš 100 mm storio poliuretano putplasčio EPS 70N termozolaciniu sluoksniu. Apdaila - armuotas plonaukšnis tinkas, klijuojamų klinkerio plytelių fragmentai. Perėmimas iš 120 mm storio mūro blokelių ARKO M12 (1a.) ir gipso kartono plokščių ant metalinio karkaso (2a). Mūrinės sienos iš vidaus triruotos, dažytos, gipso kartoninės glaistytos, dažytos, sanitariniuose mazguose klijuojamos keraminėmis plytelėmis.
 - Pamatų gręžiniai poliniai, su gelžbetonio rąstais (mažiausias aukštis 300 mm), šiltnė 100 mm XPS poliuretano putplasčio sluoksniu. Pamatų konstrukcija projektuojama, jos schema, sprendiniai ir parametrai tikslinami ir, esant būtinybei keičiami, konstrukcinės dalies darbo projekte atitinkant grunto tyrimus ir įvertinimų rezultatus. Pamatų apdaila - struktūrinis tinkas.
 - Perdanga virš 1a. patalpų gelžbetoninė surenkama iš pramoniniu būdu gaminamų plokščių, atskiri fragmentai monolitiniu gelžbetonu dengiami vietoje. Virš perdangos įrengiamas 50 mm storio garų izoliuojantis sluoksnis iš poliuretano putplasčio EPS80 ir 40 mm armuoto gelžbetonio pastuoksnis.
 - Stogo laikančiosios konstrukcijos medinės, šiluminai apdaila 250x50 mm. Stogo danga - falcas jungti pilno skardos lakštai. Stogo konstrukcijos projektuojamos projekto konstrukcijų dalyje atitinkant konstruktyvius skaičiavimus (skaitant vėjo ir sniego apkrovas).
 - Projektuojama pastato apšvietimo kategorija vidutinė (B). Šaliamo oro kiekiai pagal STR 2.09.02:2005 11 priedo ir HN42: 2009 reikalavimus. Ventiliacijos ortakiai iš skardinio plieno vamzdžių, ventiliacijos angos lubose. Projektuojama po atskirą kanalą iš kiekvieno sanitarinio mazgo, virtuvės, gartraukio, katilinės. Sanitarinių mazgų vedinimo kanaluose montuojami ventiliatoriai. Ortakai izoliuojami 50 mm akmens vatos. Ventiliacijos ortakiai skersmuo ir ventiliatorių parametrai tikslinami vedinimo darbo projekte.
 - Dūmtraukiai keraminiai surenkami moduliniai (sujungiami Schiedel Rondo plus arba analogais), 360x360 mm Ø180 iš standartinių elementų per visą aukštį, angos apačia - 1.60m nuo grindų. Virš stogo dūmtraukiai ir ventiliaciniai kanalai apdailomi skarda, spauja atitinkant stogo dangos spalvą. Nuodūmtraukio iki medžių konstrukcijų paleidimas ne mažesnis nei 50 mm tarpas, jei pasirinkama kita dūmtraukio konstrukcija - 380 mm tarpas. Grindų dangą aplink židinį (500mm iš priekio ir po 150mm iš šonų) įrengti iš nedegių medžiagų.
 - Pastatas šildomas katilinėje sumontuojant kieto kuro (granulės) 15-19 kW galiosumo katilį, nuo jo įrengiant 1 a. patalpoje šildomas grindis, 2a. radiatorius. Šildymo įrengimas parametrai tikslinami darbo projekte.
 - Sargamos virš langų surenkamos gėb ir monolitinis.
 - Durys iš katilinės į tambūrą atsparios ugniai EW-30-CO (1 vnt.).

Atestato Nr.	UAB "Subtil erchė" Lovo 13-10, Vilnius, tel.+370 686 97849			
PV	I. Zmejauskienė	2014 07		
A1791 Arch.	E. Šakalienė	2014 07		
Etapas				
TP	STATYTOJAS			

M4 Variantas. Vienbutis gyvenamasis namas, terasa yra kiemo fasade, kairėje pusėje

Antrą aukšto planas M 1:100