

SUTARTINIAI ŽYMĖJIMAI

	KLINKERIO APDAILOS PLYTELĖS, TAMSIAI RUDA (ŠOKOLADO) SPALVA
	TINKUOTAS COKOLIS, TAMSIAI PILKA SPALVA
	METALO SKARDOS STOGAS, TAMSIAI RUDA SPALVA
	SKAIDRIOS ARMUOTOS PLASTIKO DANGOS STOGELIS ANT MET. KARKASO
	PLASTIKINIAI LANGAI, TAMSIAI RUDA SPALVA
	FASADINIS TINKAS, BALTA SPALVA

SUTARTINIAI ŽYMĖJIMAI

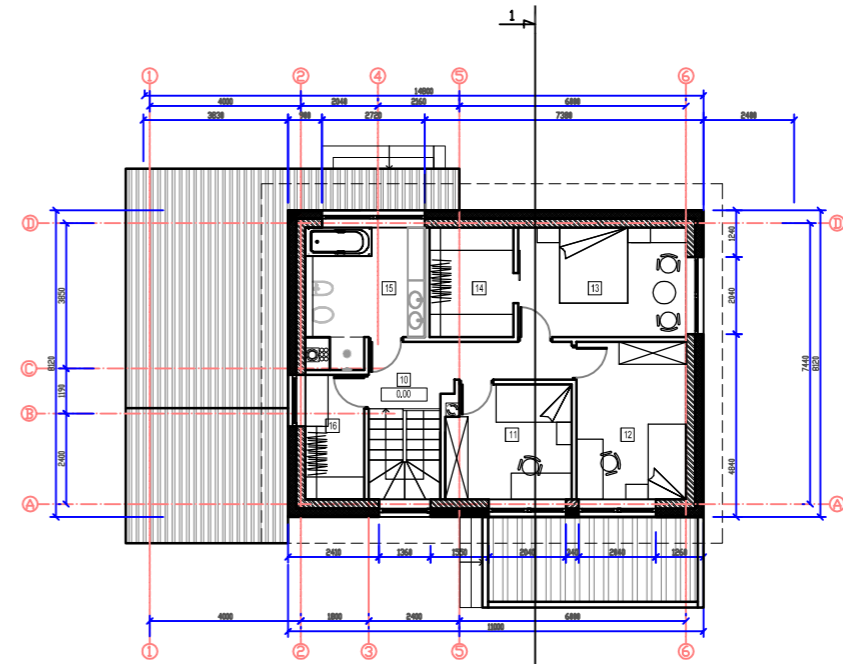
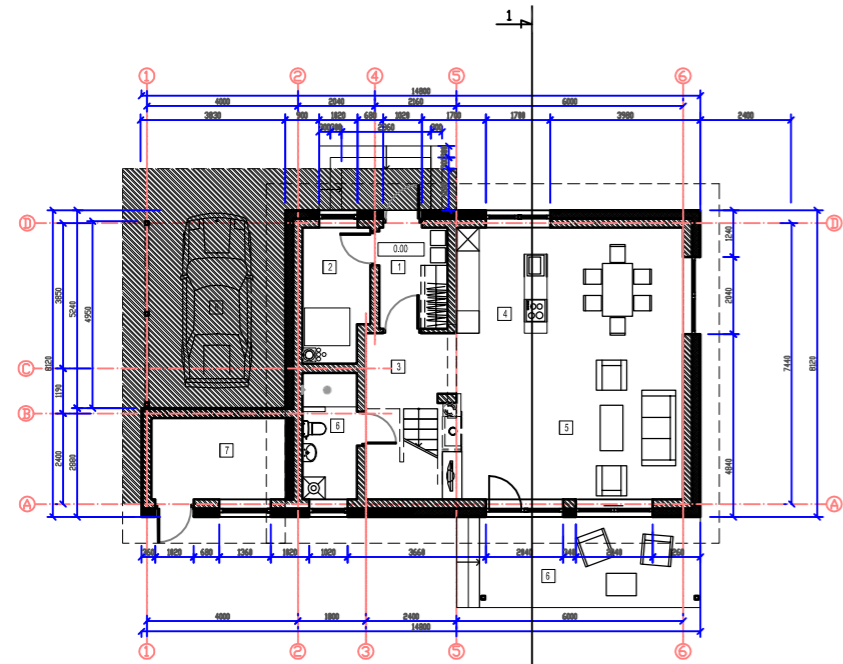
	KLINKERIO APDAILOS PLYTELĖS, TAMSIAI RUDA (ŠOKOLADO) SPALVA
	TINKUOTAS COKOLIS, TAMSIAI PILKA SPALVA
	METALO SKARDOS STOGAS, TAMSIAI RUDA SPALVA
	PLASTIKINIAI LANGAI, TAMSIAI RUDA SPALVA
	FASADINIS TINKAS, BALTA SPALVA

- PASTABOS:
1. Matmenys tikslinai vietoj.
 2. Matmenys pateikti milimetrais.
 3. Aukščiaji pateiktas metras.
 4. Gaminiai turi LR galiojančius sertifikavimo atitikties dokumentus. Gaminų atitikimas situacijai yra gamintojo atsakomybė.
 5. Projektas atitinka statybos normas, higienos, priešgaisrinis reikalavimus.
 6. Projekto sprendinius galima keisti tik gavus projekto autoriaus sutikimą.
 7. Laikančiosios konstrukcijos montuojamos atitinkamoms konstruktyviniams skaičiams.

- PASTABOS:
1. Matmenys tikslinai vietoj.
 2. Matmenys pateikti milimetrais.
 3. Aukščiaji pateiktas metras.
 4. Gaminiai turi LR galiojančius sertifikavimo atitikties dokumentus. Gaminų atitikimas situacijai yra gamintojo atsakomybė.
 5. Projektas atitinka statybos normas, higienos, priešgaisrinis reikalavimus.
 6. Projekto sprendinius galima keisti tik gavus projekto autoriaus sutikimą.
 7. Laikančiosios konstrukcijos montuojamos atitinkamoms konstruktyviniams skaičiams.

Atestato Nr.	UAB "Subtili erdvė" Lovo 13-10, Vilnius, tel.+370 686 97849	M6 Variantas. Vienbutis gyvenamasis namas, terasa yra kiemo fasade, dešinėje pusėje			
PV	I. Zmejauskienė	2014 07	Fasadas 6-1: D-A M 1:100		
A1791	Arch. E. Šakalienė	2014 07			
Etapas			Dalis	Lapas	Lapų
TP	STATYTOJAS				

Atestato Nr.	UAB "Subtili erdvė" Lovo 13-10, Vilnius, tel.+370 686 97849	M6 Variantas. Vienbutis gyvenamasis namas, terasa yra kiemo fasade, dešinėje pusėje			
PV	I. Zmejauskienė	2014 07	Fasadas 6-1: D-A M 1:100		
A1791	Arch. E. Šakalienė	2014 07			
Etapas			Dalis	Lapas	Lapų
TP	STATYTOJAS				



PATALPŲ EKSPLIKACIJA

1-1	TAMBŪRAS	4,82 m²
1-2	KATILINĖ	6,11 m²
1-3	HOLAS	9,16 m²
1-4	VIRTUVĖ - VALGOMASIS	16,91 m²
1-5	SVETAINĖ	27,57 m²
1-6	SAN. MAZGAS	4,82 m²
1-7	LAUKO INVENTORIŲ SANDĖLIUS	7,65 m²
1-8	PAVĖŠINĖ AUTOMOBILIUI	(22,63 m²)
1-9	TERASA	(14,04 m²)
1a	GYVENAMAS PLOTAS	44,28 m²
1 a	NAUDINGAS PLOTAS	69,39 m²
1 a.	BENDRAS PLOTAS	77,04 m²
GYVENAMAS PLOTAS		79,04 m²
NAUDINGAS PLOTAS		132,62 m²
BENDRAS PLOTAS		140,47 m²
UŽSTATYTAS PLOTAS		143,64 m²

PATALPŲ EKSPLIKACIJA

2-10	KORIDORIUS	6,99 m²
2-11	MEGAMASIS	9,90 m²
2-12	MEGAMASIS	12,11 m²
2-13	MEGAMASIS	12,90 m²
2-14	DRABUŽINĖ	6,45 m²
2-15	SAN. MAZGAS	9,95 m²
2-16	DRABUŽINĖ	5,13 m²
2 a. GYVENAMAS PLOTAS		34,76 m²
2 a. NAUDINGAS PLOTAS		63,43 m²
2 a. BENDRAS PLOTAS		63,43 m²

- PASTABOS
1. Projektuojamo pastato lauko ir laikančios sienos iš 240 mm storio mūro blokelių ARKO M24, šiluminai iš šlaito 200 mm storio poliuretano putplasčio EPS 70N termozolaciniu sluoksniu. Apdaila - armuotas plonastuoksnis tinkas, klijuojamų klinkerio plytelių fragmentai. Perbaros iš 120 mm storio mūro blokelių ARKO M12 (1a.) ir gipso kartono plokščių ant metalinio karkaso (2a). Mūrinės sienos iš vidaus triruokos, dažytos, gipso kartoninės glaistytos, dažytos, sanitariniuose mazguose klijuojamos keraminėmis plytelėmis.
 2. Pamatų gręžiniai po linijai, su gelžbetonio raižymais (mažiausias aukštis 300 mm), šiltnė 100 mm XPS poliuretano putplasčio sluoksniu. Pamatų konstrukcija projektuojama, jos schema, sprendiniai ir parametrai tikslinami ir, esant būtinybei keičiami, konstrukcinės dalies darbo projekte atitinkamam grunto tyrimams ir įvertinimui rezultatus. Pamatų apdaila - struktūrinis tinkas.
 3. Perdanga virš 1a. patalpų gelžbetoninė surenkama iš pramoninių būdu gaminamų plokščių, atskiri fragmentai monolitiniu gelžbetonu dengiami vietoje. Virš perdangos įrengiamas 50 mm storio garšą izoliuojantis sluoksnis iš poliuretano putplasčio EPS80 ir 40 mm armuoto gelžbetonio pastuoksnis.
 4. Stogo laikančiosios konstrukcijos medinės, šiluminai apdaila 250x50 mm. Stogo danga - falcas jungti plieno skardos lakštai. Stogo konstrukcijos projektuojamos darbo konstruktyviniuose skaičiams (skaitant vėjo ir sniego apkrovas).
 5. Projektuojamo pastato apšvietimo kategorija vidutinė (B). Šalinamo oro kiekiai pagal STR 2.09.02:2005 11 priedo ir H142: 2009 reikalavimus. Ventiliacijos ortakiai iš skardinio plieno vamzdžio, ventiliacijos angos lubose. Projektuojama po atskirą kanalą iš kiekvieno sanitarinio mazgo, virtuvės, gartraukio, katilinės. Sanitarinių mazgų vedinimo kanaluose montuojami ventiliatoriai. Ortakai izoliuojami 50 mm akmens vatos. Ventiliacijos ortakų skersmuo ir ventiliatorių parametrai tikslinami vedinimo darbo projekte.
 6. Dūmtraukiai keraminiai surenkami moduliniai (sujungta Schiedel Rondo plus arba analogas), 360x360 mm Ø180 iš standartinių elementų per visą aukštį, angos apačia - 1160mm nuo grindų. Virš stogo dūmtraukiai ir ventiliaciniai kanalai apdailomi skarda, apšilvi atitinkamo dangos spalvą. Nuor dūmtraukio iki medinių konstrukcijų paleidamas ne mažesnis nei 50 mm tarpas, jei pasirinkama kita dūmtraukio konstrukcija - 380 mm tarpas. Griūdų dangą aplink židinį (500mm iš priekio ir po 150mm iš šonų) įrengti iš nedegių medžiagų.
 7. Pastatas šildomas katilinėje sumontuojant kietą kuro (granulius) 15-19 kW galiosumo katilį, nuo jo įrengiant 1 a. patalpoje šildomas grindis, 2a. radiatorius. Šildymo įrengimo parametrai tikslinami darbo projekte.
 8. Sargamos virš langų surenkamos gfb ir monolitinis.
 9. Dūrys iš katilinės į tambūrą atsparus ugniai EW-30-CO (1 vnt.).

- PASTABOS
1. Projektuojamo pastato lauko ir laikančios sienos iš 240 mm storio mūro blokelių ARKO M24, šiluminai iš šlaito 200 mm storio poliuretano putplasčio EPS 70N termozolaciniu sluoksniu. Apdaila - armuotas plonastuoksnis tinkas, klijuojamų klinkerio plytelių fragmentai. Perbaros iš 120 mm storio mūro blokelių ARKO M12 (1a.) ir gipso kartono plokščių ant metalinio karkaso (2a). Mūrinės sienos iš vidaus triruokos, dažytos, gipso kartoninės glaistytos, dažytos, sanitariniuose mazguose klijuojamos keraminėmis plytelėmis.
 2. Pamatų gręžiniai po linijai, su gelžbetonio raižymais (mažiausias aukštis 300 mm), šiltnė 100 mm XPS poliuretano putplasčio sluoksniu. Pamatų konstrukcija projektuojama, jos schema, sprendiniai ir parametrai tikslinami ir, esant būtinybei keičiami, konstrukcinės dalies darbo projekte atitinkamam grunto tyrimams ir įvertinimui rezultatus. Pamatų apdaila - struktūrinis tinkas.
 3. Perdanga virš 1a. patalpų gelžbetoninė surenkama iš pramoninių būdu gaminamų plokščių, atskiri fragmentai monolitiniu gelžbetonu dengiami vietoje. Virš perdangos įrengiamas 50 mm storio garšą izoliuojantis sluoksnis iš poliuretano putplasčio EPS80 ir 40 mm armuoto gelžbetonio pastuoksnis.
 4. Stogo laikančiosios konstrukcijos medinės, šiluminai apdaila 250x50 mm. Stogo danga - falcas jungti plieno skardos lakštai. Stogo konstrukcijos projektuojamos darbo konstruktyviniuose skaičiams (skaitant vėjo ir sniego apkrovas).
 5. Projektuojamo pastato apšvietimo kategorija vidutinė (B). Šalinamo oro kiekiai pagal STR 2.09.02:2005 11 priedo ir H142: 2009 reikalavimus. Ventiliacijos ortakiai iš skardinio plieno vamzdžio, ventiliacijos angos lubose. Projektuojama po atskirą kanalą iš kiekvieno sanitarinio mazgo, virtuvės, gartraukio, katilinės. Sanitarinių mazgų vedinimo kanaluose montuojami ventiliatoriai. Ortakai izoliuojami 50 mm akmens vatos. Ventiliacijos ortakų skersmuo ir ventiliatorių parametrai tikslinami vedinimo darbo projekte.
 6. Dūmtraukiai keraminiai surenkami moduliniai (sujungta Schiedel Rondo plus arba analogas), 360x360 mm Ø180 iš standartinių elementų per visą aukštį, angos apačia - 1160mm nuo grindų. Virš stogo dūmtraukiai ir ventiliaciniai kanalai apdailomi skarda, apšilvi atitinkamo dangos spalvą. Nuor dūmtraukio iki medinių konstrukcijų paleidamas ne mažesnis nei 50 mm tarpas, jei pasirinkama kita dūmtraukio konstrukcija - 380 mm tarpas. Griūdų dangą aplink židinį (500mm iš priekio ir po 150mm iš šonų) įrengti iš nedegių medžiagų.
 7. Pastatas šildomas katilinėje sumontuojant kietą kuro (granulius) 15-19 kW galiosumo katilį, nuo jo įrengiant 1 a. patalpoje šildomas grindis, 2a. radiatorius. Šildymo įrengimo parametrai tikslinami darbo projekte.
 8. Sargamos virš langų surenkamos gfb ir monolitinis.
 9. Dūrys iš katilinės į tambūrą atsparus ugniai EW-30-CO (1 vnt.).

Atestato Nr.	UAB "Subtili erdvė" Lovo 13-10, Vilnius, tel.+370 686 97849	M6 Variantas. Vienbutis gyvenamasis namas, terasa yra kiemo fasade, dešinėje pusėje			
PV	I. Zmejauskienė	2014 07	Pirmo aukšto planas M 1:100		
A1791	Arch. E. Šakalienė	2014 07			
Etapas			Dalis	Lapas	Lapų
TP	STATYTOJAS				

Atestato Nr.	UAB "Subtili erdvė" Lovo 13-10, Vilnius, tel.+370 686 97849	M6 Variantas. Vienbutis gyvenamasis namas, terasa yra kiemo fasade, dešinėje pusėje			
PV	I. Zmejauskienė	2014 07	Antro aukšto planas M 1:100		
A1791	Arch. E. Šakalienė	2014 07			
Etapas			Dalis	Lapas	Lapų
TP	STATYTOJAS				